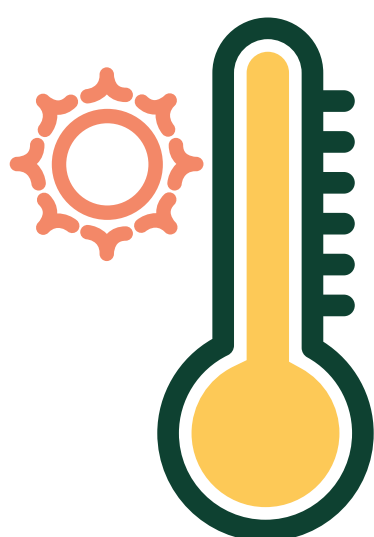


QU'EST CE QU'UN ICU ?

ILOT DE CHALEUR URBAIN



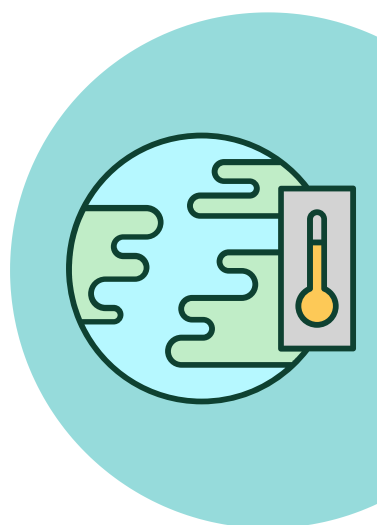
Le terme "*Îlots de Chaleur Urbains*" désigne les élévations de températures enregistrées en milieux urbains par rapport aux zones rurales et forestières aux alentours. Des écarts pouvant aller jusqu'à plus de 10°C sont parfois observés entre ville et périphérie urbaine. Les Îlots de Chaleur Urbains sont causés par plusieurs facteurs. Certains sont temporaires comme la vitesse du vent et la nébulosité, alors que d'autres sont contrôlables, comme la présence d'espaces végétalisés, les sources de chaleurs liées aux activités anthropiques, la morphologie urbaine ou encore le choix de certains matériaux qui emmagasinent et stockent la chaleur avant de la restituer. L'ICU est donc un élément à ne pas négliger dans l'aménagement urbain.

RÔLES DU VÉGÉTAL DANS LA DIMINUTION DES ICU

Progressivement le rôle de l'arbre, dans l'atténuation des effets d'îlots de chaleur urbains s'est imposé comme une des solutions majeures à mettre en œuvre à l'échelle d'un territoire. Cet effet est caractérisé par deux phénomènes : l'ombrage et l'évapotranspiration.

L'évapotranspiration est la quantité d'eau transférée vers l'atmosphère, par l'évaporation au niveau du sol et par la transpiration des plantes. Les facteurs modulant ce mécanisme sont : le type de plante, le stade de croissance et maturité de la plante, la hauteur de la plante, la profondeur des racines, le stress hydrique etc.

Loin d'être seulement un simple élément décoratif du paysage, l'arbre fournit d'innombrables services.



RÔLES DU CHOIX DES MATÉRIAUX DANS LA DIMINUTION DES ICU

Les matériaux utilisés pour la conception des bâtiments et pour le revêtement des sols ont des propriétés physiques favorisant plus ou moins la rétention de la chaleur. L'albédo est le pouvoir réfléchissant d'une surface par rapport à la lumière incidente. Plus l'albédo d'une surface avoisine la valeur 0, plus ce matériau stocke l'énergie, avant de la restituer sous forme de chaleur. De ce fait, plus un projet est minéralisé, plus son albédo sera faible et donc plus son impact sur le micro climat urbain sera fort.



COMMENT EFFINATURE LUTTE CONTRE LES ICU

En promouvant l'implantation du végétal en ville et en encourageant la diminution de surfaces minéralisées sur les projets certifiés, la démarche Effinature permet de lutter contre les phénomènes d'ICU. Suivre la démarche Effinature, c'est permettre la mise en place d'écosystèmes végétalisés fonctionnels, au sein des villes, en apportant des bénéfices concrets pour les riverains.

